

«СОГЛАСОВАНО»
Заместитель Главы
Администрации Тарского
муниципального района
_____ Лоза С.Г.

дата подпись

«СОГЛАСОВАНО»
Начальник ОГИБДД МО МВД
России «Тарский»
_____ Романцов Д.М.

дата подпись

ФИО

«УТВЕРЖДАЮ»
Директор школы

11.04.2013 _____ А.П. Лосев

ПАСПОРТ

дорожной безопасности образовательного учреждения

БОУ «Заливинская СОШ»

2013 год

Общие сведения

Казённое общеобразовательное учреждение «Заливинская средняя общеобразовательная школа» Тарского муниципального района Омской области

Тип ОУ: общеобразовательное учреждение

Юридический адрес ОУ: 646519 Омская область Тарский район село Заливино
улица Школьная 1 А

Фактический адрес ОУ: 646519 Омская область Тарский район село Заливино
улица Школьная 1 А

Руководители ОУ:

Директор	Лосев Александр Петрович	42-1-45
	(фамилия, имя, отчество)	(телефон)

Заместитель директора по учебной работе	Зубкова Екатерина Михайловна	42-1-45
	(фамилия, имя, отчество)	(телефон)

Заместитель директора по воспитательной работе	Васильева Нина Георгиевна	42-1-45
	(фамилия, имя, отчество)	(телефон)

Ответственные работники
муниципального органа

Начальник	МКУ «ЦФЭ и ХОУ в СО»	Лукин Геннадий Павлович
	тел. раб. 2-38-39	сот. 8-908-792-20-96

Ответственные от
Госавтоинспекции

Государственный инспектор дорожного надзора		Завьялов Петр Александрович
	сот. тел. 8-913-663-15-69	

Ответственные работники
за мероприятия по профилактике
детского травматизма

преподаватель-организатор ОБЖ		Павлов Олег Викторович
тел. раб. 42-1-45		сот. тел. 8-950-959-66-48

Руководитель или ответственный
работник дорожно-эксплуатационной
организации, осуществляющей
содержание УДС*

Главный инженер ГП «ДРСУ № 5»

Редькин Сергей Петрович

тел. раб. 2-27-92

Руководитель или ответственный
работник дорожно-эксплуатационной
организации, осуществляющей
содержание ТСОДД*

Начальник эксплуатации ОАО «Тарское АТП» Богданов Александр Николаевич

тел. раб. 2-20-61

Количество учащихся

153

Наличие уголка по БДД

рекреация 1 этаж

(если имеется, указать место расположения)

Наличие класса по БДД

нет

(если имеется, указать место расположения)

Наличие автогородка (площадки) по БДД нет

Наличие автобуса в ОУ

2 автобуса

Владелец автобусов КОУ «Заливинская СОШ»

Время занятий в ОУ:

8³⁰ – 15⁰⁰

внеклассные занятия: 15⁰⁰ – 17⁰⁰

Телефоны оперативных служб:

* Дорожно-эксплуатационные организации, осуществляющие содержание УДС, несут ответственность в соответствии с законодательством Российской Федерации (Федеральный закон «О безопасности дорожного движения» №196-ФЗ, КоАП, Гражданский кодекс).

Содержание

I. План-схемы ОУ.

- 1) район расположения ОУ, пути движения транспортных средств и детей (учеников, обучающихся);
- 2) организация дорожного движения в непосредственной близости от образовательного учреждения с размещением соответствующих технических средств, маршруты движения детей и расположение парковочных мест;
- 3) маршруты движения организованных групп детей от ОУ к стадиону, парку или к спортивно-оздоровительному комплексу;
- 4) пути движения транспортных средств к местам разгрузки/погрузки и рекомендуемых безопасных путей передвижения детей по территории образовательного учреждения.

II. Информация об обеспечении безопасности перевозок детей специальным транспортным средством (автобусом).

- 1) общие сведения;
- 2) маршрут движения автобуса до ОУ;
- 3) безопасное расположение остановки автобуса ОУ.

III. Приложения:

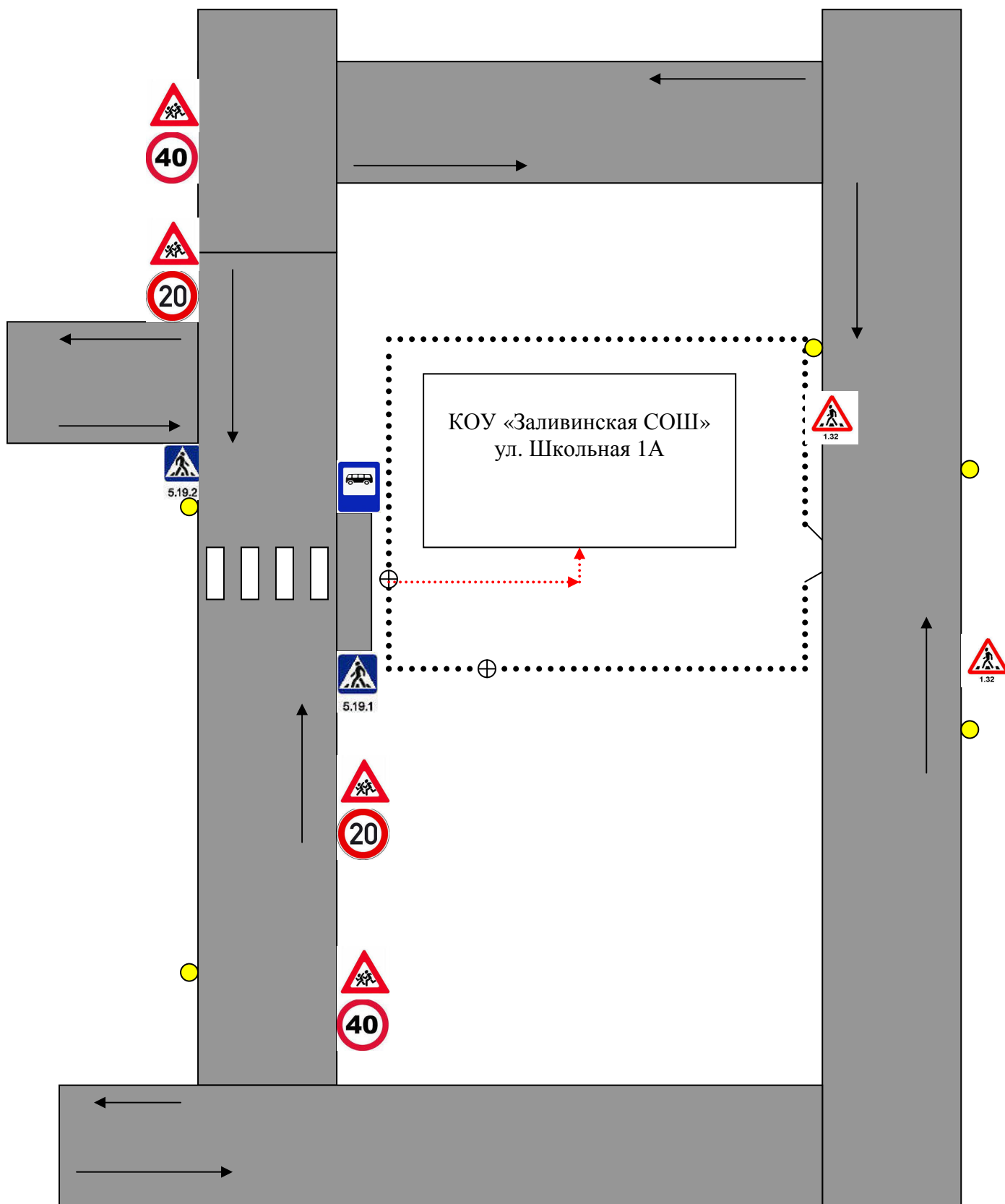
І. План-схемы ОУ.

План-схема района расположения ОУ,

пути движения транспортных средств и детей (учеников)



Схема организации дорожного движения в непосредственной близости от образовательного учреждения с размещением соответствующих технических средств, маршруты движения детей и расположение парковочных мест

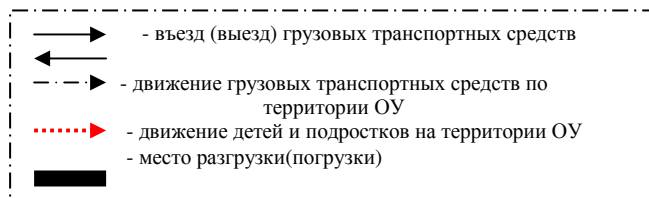
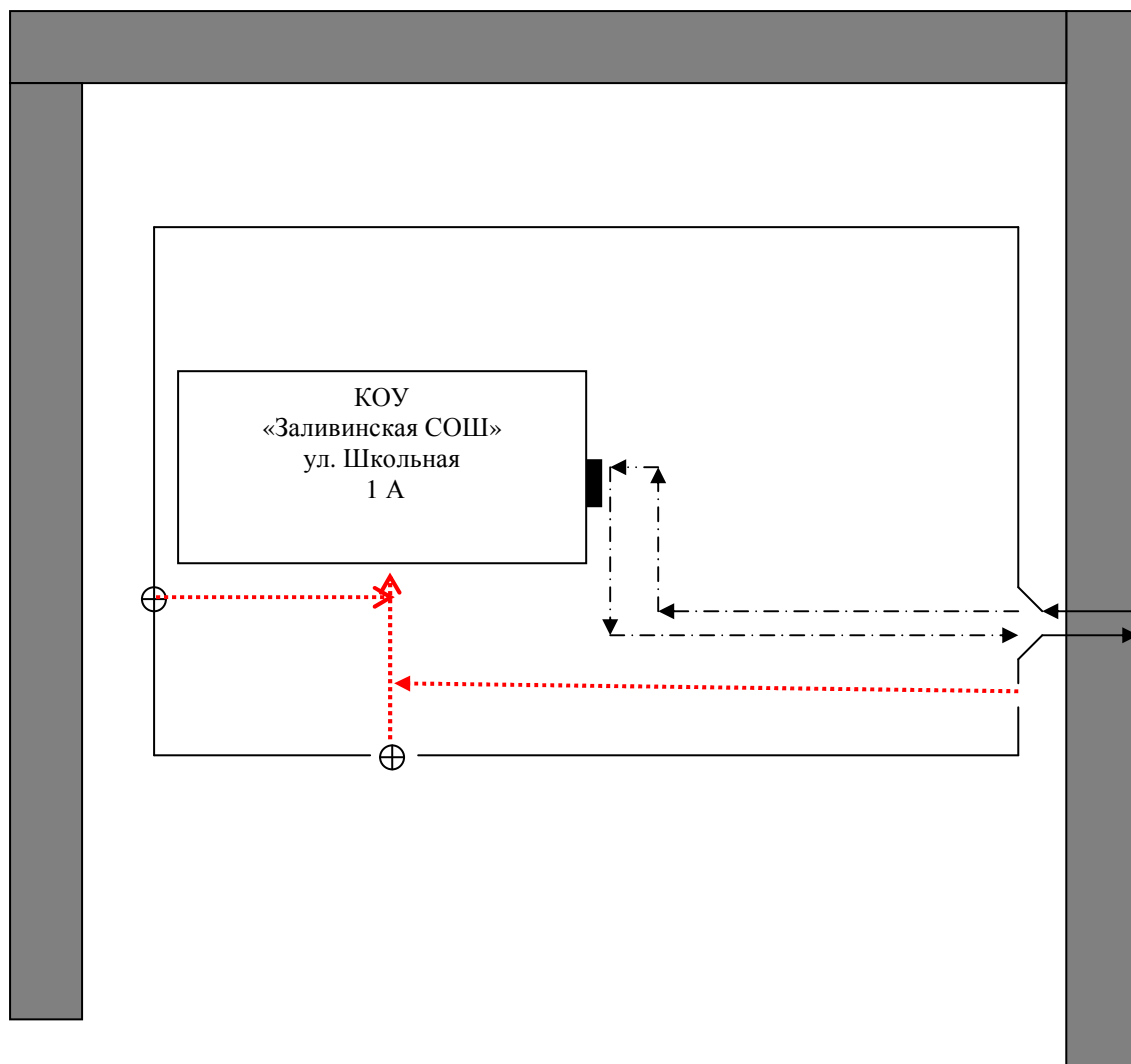


- - ограждение образовательного учреждения
- - искусственное освещение
- - направление движения детей от автобусной остановки
- ⊕ - вертушка

Маршруты движения организованных групп детей от КОУ «Заливинская СОШ» к стадиону.



Пути движения транспортных средств к местам разгрузки/погрузки и рекомендуемые пути передвижения детей по территории образовательного учреждения



II. Информация об обеспечении безопасности перевозок детей специальным транспортным средством (автобусом).

Общие сведения

Марка - ПАЗ

Модель - 3205370

Государственный регистрационный знак - Р 054 ТС

Соответствие конструкции требованиям, предъявляемым к школьным автобусам - соответствует

Марка - ПАЗ

Модель - 32053

Государственный регистрационный знак - Н 603 СВ

Соответствие конструкции требованиям, предъявляемым к школьным автобусам - не соответствует

1. Сведения о водителе автобуса

Фамилия, имя, отчество	Принят на работу	Стаж в категории D	Дата предстоящего мед. осмотра	Период проведения стажировки	Повышение квалификации и	Допущенные нарушения ПДД
Андреев Михаил Михайлович	06.11.2007	25,5 лет	2016 год		Август 2012	
Шманёв Александр Васильевич	01.12.2011	32 года	2014 год		Август 2012	

2. Организационно-техническое обеспечение

1) Лицо, ответственное, за обеспечение безопасности дорожного движения: Павлов Олег Викторович назначено 14.08.12 приказ №54 прошёл аттестацию 22.11.2011 года. Удостоверение №13519/55

2) Организация проведения предрейсового медицинского осмотра водителя: осуществляет Егорова Екатерина Михайловна на основании договора № 19 действительного до 31.12. 2013 года

3) Организация проведения предрейсового технического осмотра транспортного средства осуществляет Павлов Олег Викторович

на основании приказа № 56 от 14.08.2012

4) Дата очередного технического осмотра ПАЗ 3205370 - октябрь 2013г.
ПАЗ 32053 - август 2013г.

5) Место стоянки автобуса в нерабочее время автогараж МП КХ «Заливинское» меры, исключаящие несанкционированное использование дневное и ночное дежурство работников коммунального хозяйства (договор аренды №5 от 01.01.2013года, договор на охрану №3 от 17.09.2012 года)

3. Сведения о владельце

Юридический адрес владельца 646519 Омская область Тарский район село Заливино улица Школьная 1 А

Фактический адрес владельца 646519 Омская область Тарский район село Заливино улица Школьная 1 А

Телефон ответственного лица 42-1-45

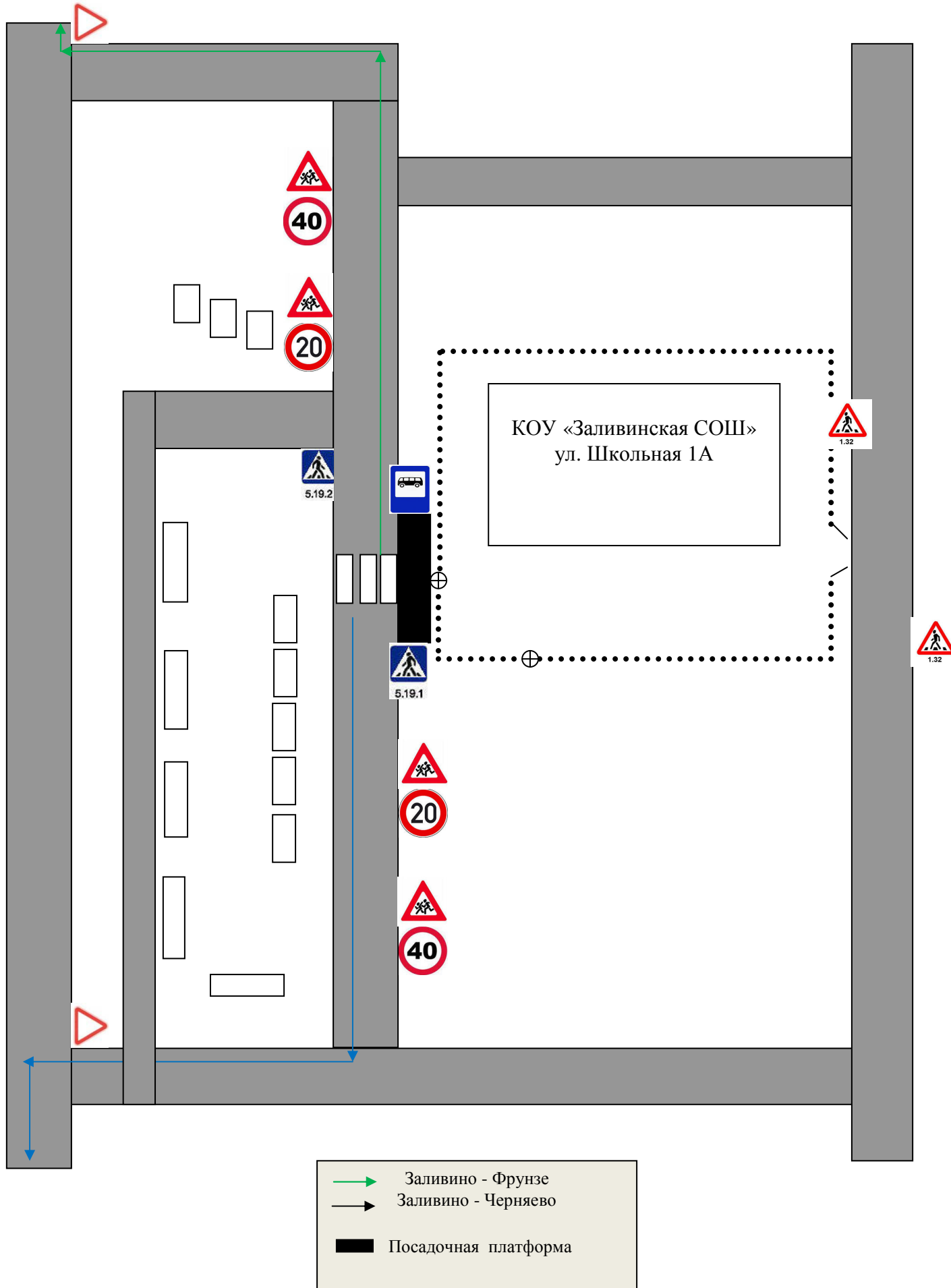
4. Сведения об организациях, осуществляющих перевозку детей специальным транспортным средством (автобусом)

646519 Омская область Тарский район село Заливино улица Школьная 1 А
тел. 42-1-45

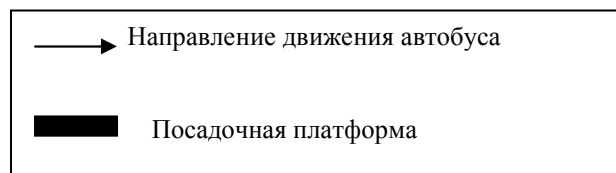
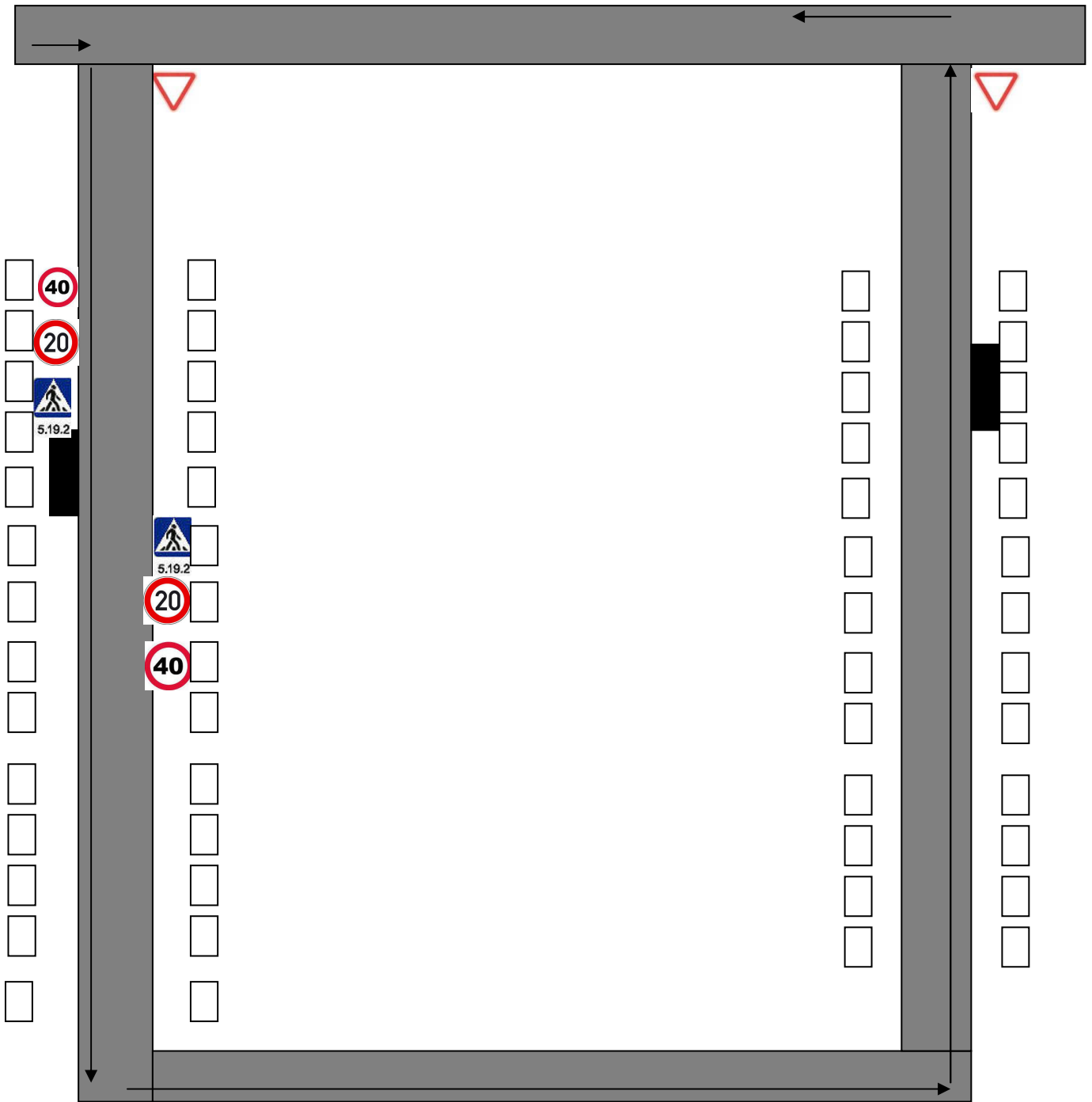
5. Сведения о ведении журнала инструктажа

Начат 09.02.2011 года

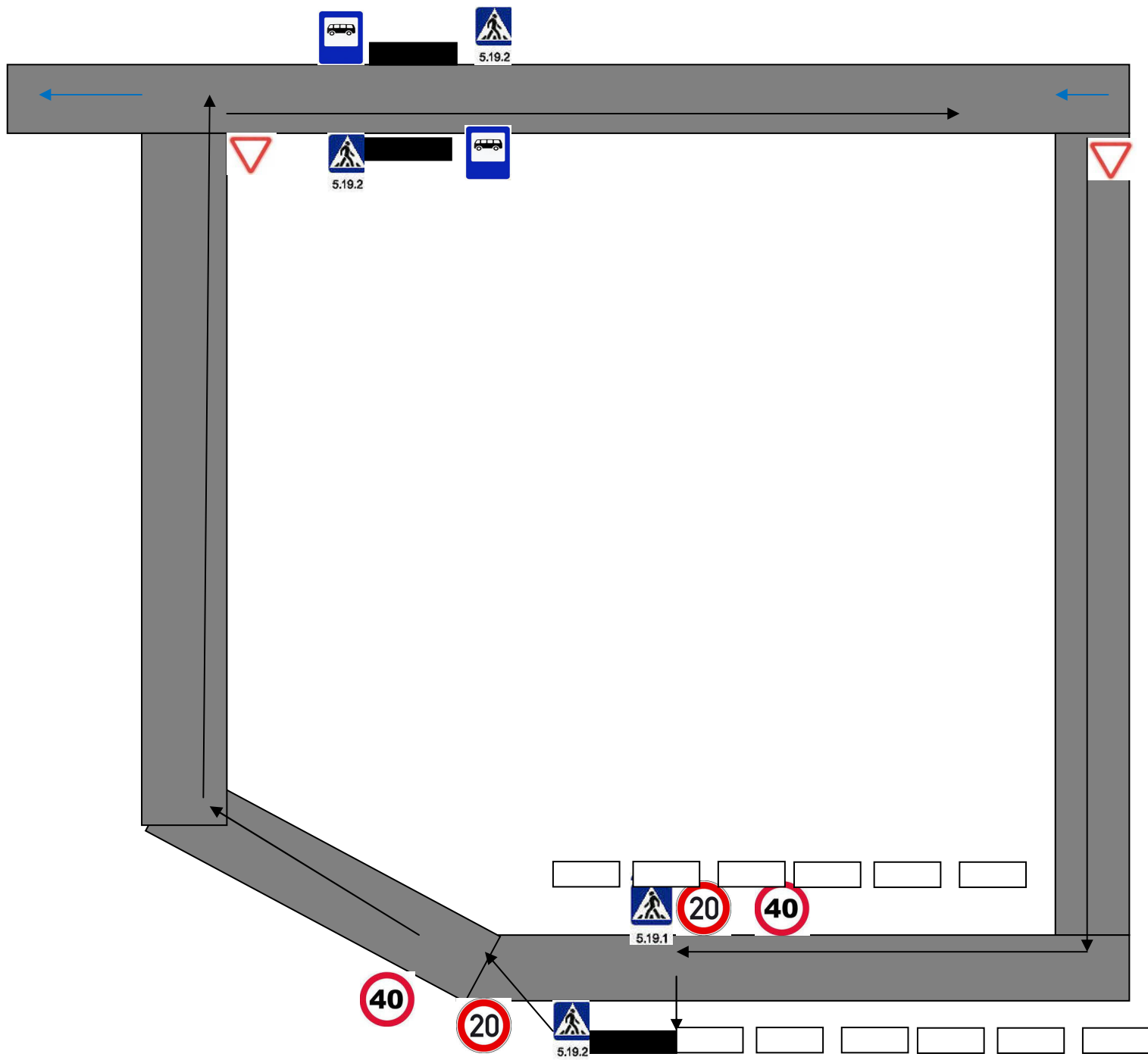
Маршрут движения автобуса КОУ «Заливинская СОШ» по селу Заливино





Маршрут движения автобуса КОУ «Заливинская СОШ» по деревне Фрунзе

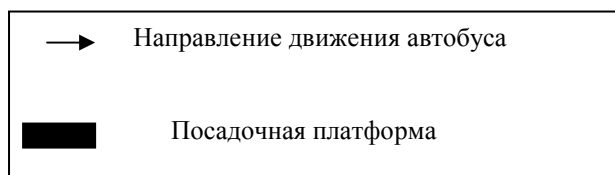
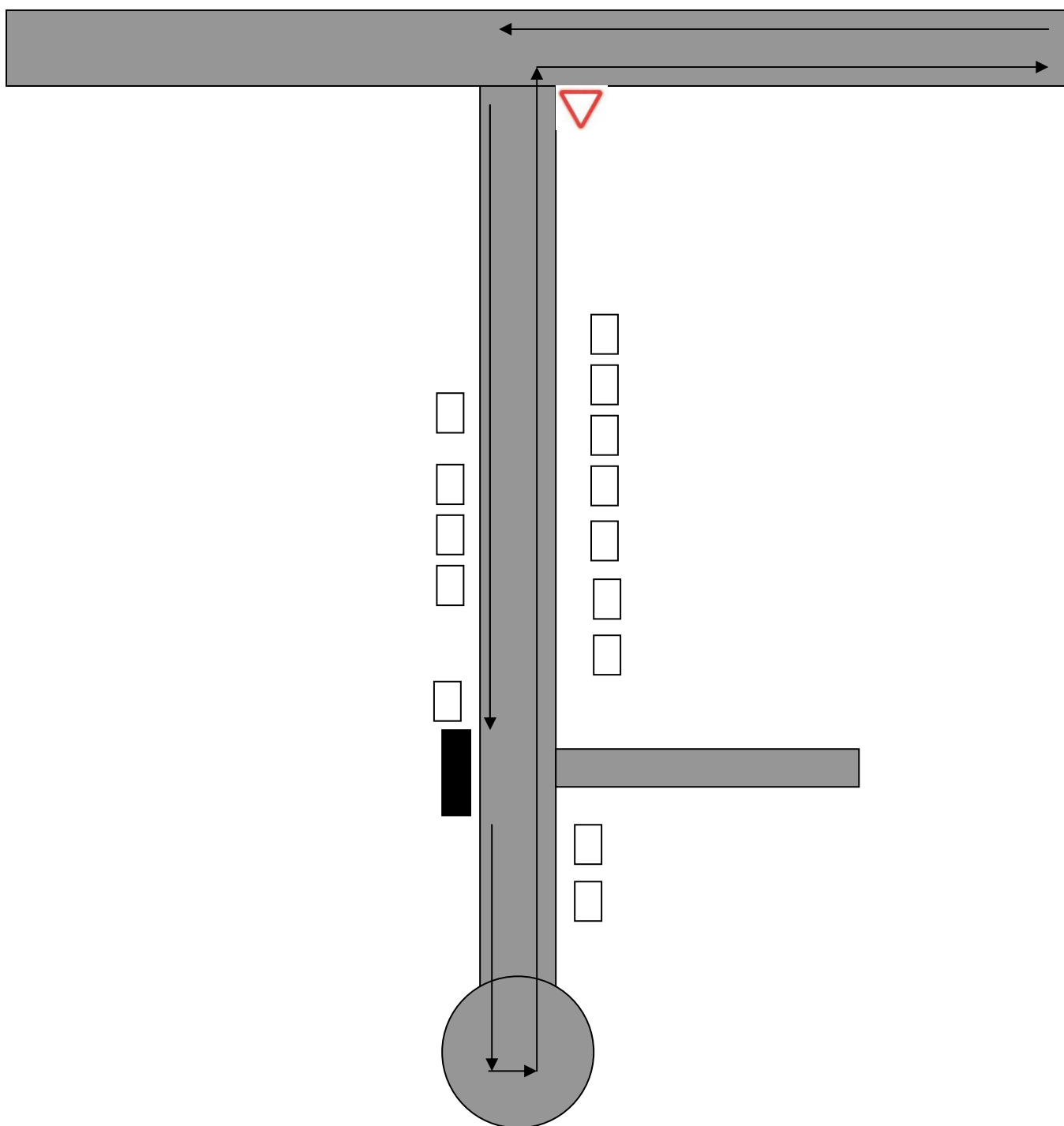


Маршрут движения автобуса КОУ «Заливинская СОШ» по деревне Коренево

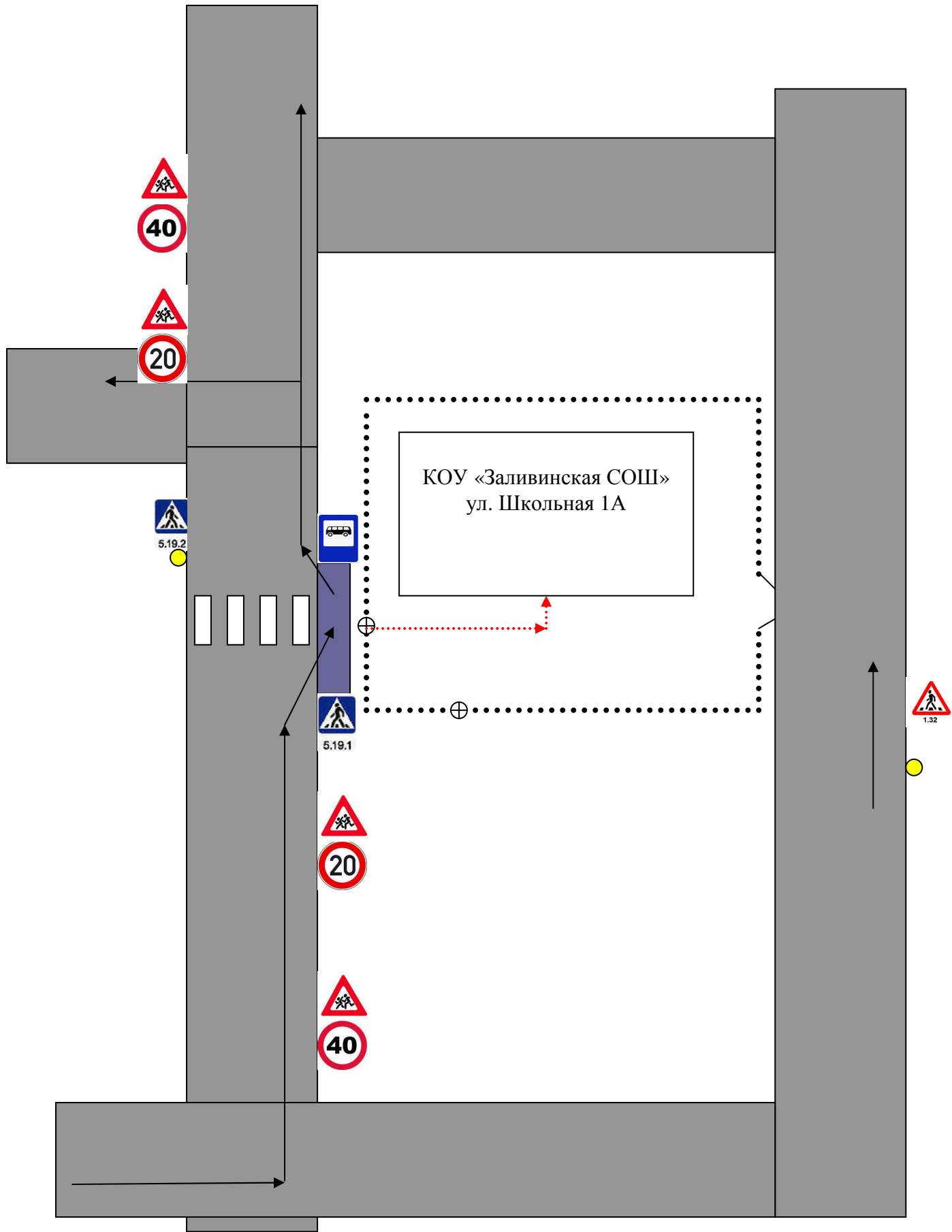


	Направление движения автобуса
	Посадочная платформа

Маршрут движения автобуса КОУ «Заливинская СОШ» по селу Черняево



Безопасное расположение остановки автобуса у ОУ



- - движение школьного автобуса
- ...▶ - направление движения детей от автобусной остановки
- - место посадки(высадке) детей и подростков

